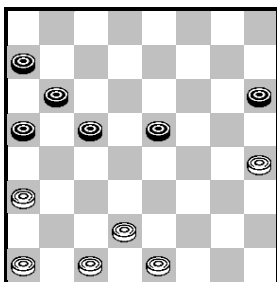


# Встреча с гроссмейстером Евгением Ивановичем Епифанцевым

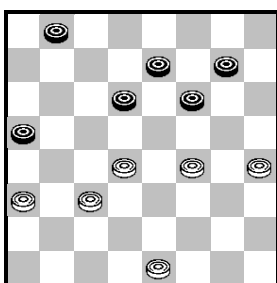
## Памятные партии



Епифанцев – Старков, 2002, Сочи

Черные издали шли на эту позицию, полагая, что легко уравнивают.

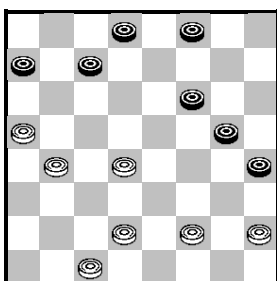
1. ... cb4 2. a:c5 b:d4 3. ab2 ab6 4. ef2, и тут черные сдались, так как обнаружили, что после 4. ... bc5 5. dc3 ab4 6. c:a5 ef4, решает незаметное 7. cd2!! X



Александрин – NN, 2002, Сочи

Партия закончилась вничью после 1. ed2 dc5 и т.д.

Надо было 1. ab4 ba7 2. dc5 fe5 (2. ... gh6 3. hg5 f:h4 4. ef2 hg5 5. f:h6 de5 6. cd4 и все окончания выиграны) 3. hg5! e:g3 4. cd4 a:e5 5. gh6 d:b4 6. h:h2 X Выигрыш мною найден во время своей партии.



Епифанцев – Машков, ВФ-36, 1992

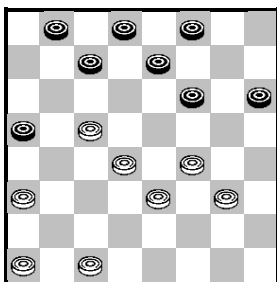
Черные решили побыстрее форсировать ничью и просчитались. 1. ... gf4? 2. bc5! fe7 3. de3 f:d2 4. c:e3 fe5 5. d:f6 e:g5 6. ab6! c:a5 7. hg3, именно эта жертва выпала из поля зрения черных.

7. ... ab6 8. C:a7 ab4 9. Gf4 ba3 10. F:h6 ab2 11. Ed4! Только так!

Теперь при 11. ... ba1 12. dc5 окончание будет выиграно.

Напрашивающееся 11. hg7 приводило к неожиданной ничьей после 11. ... dc1 12. ed4 ce3! 13. gh8 e:g1 14. dc5 g:b6 15. a:c5 hg3 16. hd4 gh2 17. dg1 dc7=.

11. ... bc1 12. fe3! c:f4 13. ab8 X!



Вариант из партии Сметанин – Епифанцев, РФ-33, 2003

Казалось бы, черные не могут вскрыть рыхлость белого центра. Но 1. ... fe5 2. d:f6 e:g5 3. gh4 ba7!! 4. d:f6 cb6.

Уникальная позиция! Лишняя шашка, очередь хода, вот-вот можно пройти в дамки, а спасения уже нет.

Сильнейшая защита всё равно приводит к поражению после 5. cd6 ab4 6. a:c5 b:f2 7. fg7 hg1 8. gh8 gh2 9. he5 ab6 10. dc7 de7 11. c:a5 hg5 12. f:h6 h:c7 X